

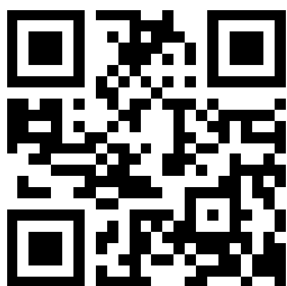
Proiectam si fabricam schimbatoare de caldura si sisteme de incalzire/racire pentru motoare termice si alte aplicatii specializate, precum si o gama larga de componente si subansamble metalice.

Produsele noastre deservesc clienti autohtoni si internationali ce opereaza in industrii variate precum:

- industria auto
- productia de utilaje agricole si forestiere, utilaje de constructii
- productia de echipamente feroviare, maritime sau cu aplicatii militare
- productia de echipamente pentru generarea si co-generarea de energie electrica
- productia de echipamente pentru procese industriale
- productia de echipamente cu aplicatii in industria petroliera si extractiva



# ROMRADIATOARE®



**ROMRADIATOARE S.A., 113 A Zizinului Street 500407 – Brasov, Romania**

Tel: 0040-268-317550 / 0040-268-313500

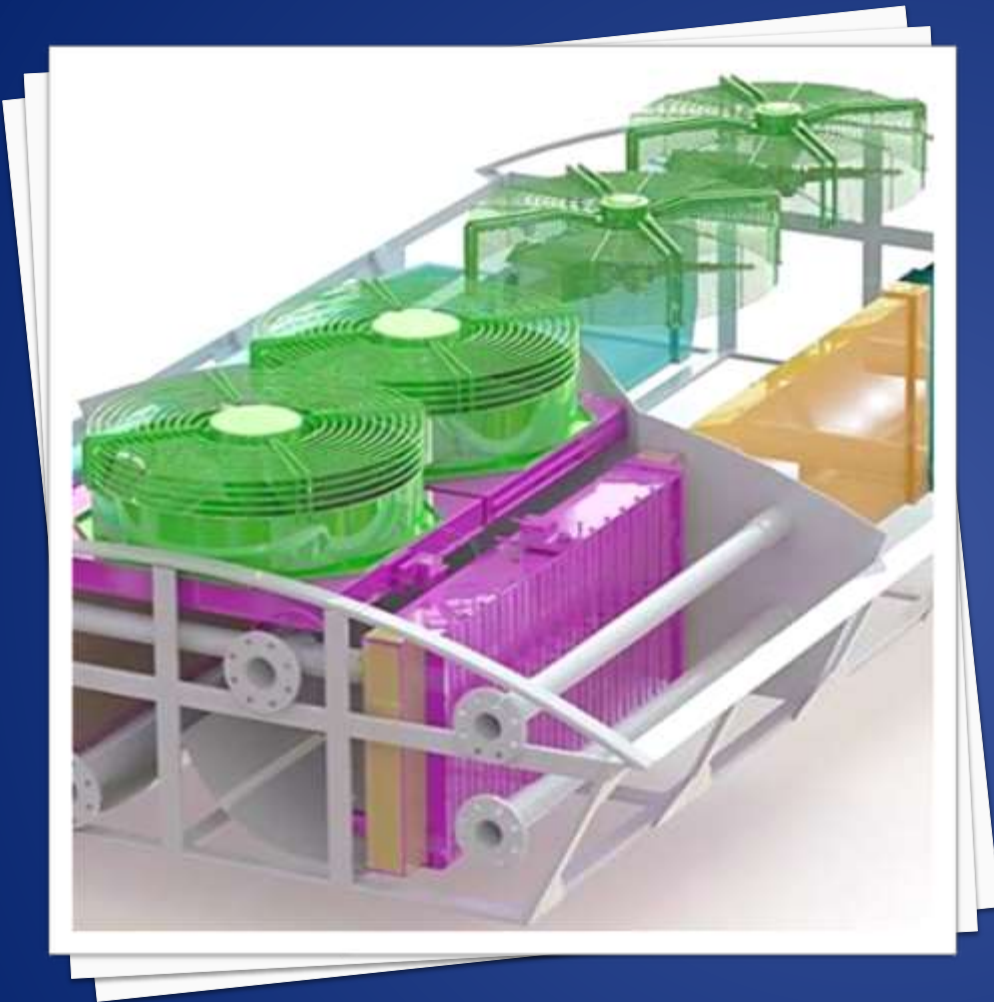
Fax: 0040-268-317500 / 0040-268-317600

E-mail: [romradiatoare@romradiatoare.com](mailto:romradiatoare@romradiatoare.com)

# ATUURI

## ***87 ani de experienta industrială si know-how tehnologic***

- Detinem experienta, dotarile si capabilitatile necesare pentru a proiecta si dezvolta solutii personalizate in functie de cerintelor clientilor.
- Detinem tehnologii de productie flexibile, ce permit realizarea rapida de produse complexe in domeniul schimbului termic sau al pieselor metalice, cu minim de pregatire de fabricatie.
- Gestionam un portofoliu variat de solutii constructive si materiale ce pot satisface chiar si cele mai exigente cerinte tehnice in domeniul schimbatoarelor de caldura sau al componentelor metalice.
- Experienta si standarde de calitate la nivel european. Peste 70% din produsele realizate sunt destinate exportului, in special pe piata Uniunii Europene.
- Sisteme de management certificate la cele mai inalte standarde: ISO 9001:2008; ISO TS 16949:2009 (managementul calitatii in sectorul automotive); ISO 14001: 2005.



# COORDONATELE EMITENTULUI

Denumire	<b>ROMRADIATOARE S.A</b>
Domeniul de activitate principal	<b>Cod CAEN 2932</b> - Fabricarea altor piese si accesorii pentru autovehicule si pentru motoare de autovehicule.
Cod Unic de Inregistrare	<b>RO1108834</b>
Cod Registrul Comertului	<b>J08/180/1991</b>
Sediul social	<b>Str. Zizinului 113A Brasov</b>
Date de contact	<b>Telefon/Fax : 0268 313500, 0268 317500</b> E-mail: <a href="mailto:romradiatoare@romradiatoare.com">romradiatoare@romradiatoare.com</a> Website: <a href="http://www.romradiatoare.com">www.romradiatoare.com</a>
Persoane de contact	Oliviu Niculescu, Director General Rodica Atodiresei, Director Economic Daniela Richea, Director Dezvoltare
Simbol tranzactionare	<b>RRD</b>
Cod ISIN	<b>RORRDBACNOR8</b>
Capital social	<b>24.450.000 lei</b>
Actiuni	Numar total de actiuni emise = <b>15.000.000</b> Valoarea nominala a unei actiuni = <b>1,63 lei</b>
Structura actionariat	<ul style="list-style-type: none"><li>• <b>SIF Transilvania SA Braşov = 76,51%</b></li><li>• <b>Lucescu Mircea = 16,50%</b></li><li>• <b>Alti Actionari = 6,99%</b></li></ul>

# MANAGEMENTUL SOCIETATII

- **Conducerea societatii este asigurata de un Consiliu de Administratie**, reales pentru un mandat de 4 ani in cadrul AGEA din 09.01.2012, cu urmatoarea componenta

Nume, Prenume	Functia	Procent actiuni detinute in societate
Dr. Ec. Floriean FIRU	Președinte	0.0081%
Dr. Av. Ioan SCHIAU	Membru	0.0075%
Ing. Adrian Pinte	Membru	0.0075%

- **Conducerea executiva a societatii este asigurata de**

Nume, Prenume	Functia	Procent actiuni detinute in societate
Ing. Oliviu Niculescu	Director General	0.4567%
Ec. Rodica Atodiresei	Director Economic	0.0055%
Ing. Ec. Ioan Barbu	Director de Producție	0.0384%
Ec. Daniela Richea	Director de Dezvoltare	0.0100%

- **Scurt CV al Directorului General**

- DI. Ing. Oliviu Niculescu (Inginer licentiat din 1997 al Universitatii Transilvania Brasov, sectia Stiinte Ingineresti – Autovehicule Rutiere) ocupa functia de Director General al ROMRADIATOARE SA incepand cu 01.06.2006 , avand o experienta de peste 27 de ani in domeniul industrial.
- In perioada 1986-2006, a ocupat diferite functii in cadrul ROMRADIATOARE, de la lacatus mecanic, tehnician, sef serviciu proiectare CAD-CAM, sef sectie, inginer sef Divizia Mecanica, la Director Calitate).

# ISTORIC

## 87 DE ANI DE EXPERIENTA INDUSTRIALA SI KNOW-HOW TEHNOLOGIC

- **Istoria ROMRADIATOARE incepe in 1926**, anul in care grupul "Industria Sarmei S.A" infiinteaza in Brasov o fabrica cu numele de "Ancora Romana", avand ca obiect de activitate productia de cabluri de tractiune din otel si mai tarziu, de cabluri conductoare din aluminiu.



- **Productia de radiatoare incepe in 1961**, prin preluarea sectorului de productie de radiatoare al Uzinei de Tractoare Brasov (UTB), ocazie cu care denumirea de "Ancora Romana" este schimbata in "Fabrica de Radiatoare si Cabluri Brasov". Fabrica incepe sa furnizeze radiatoare pentru intreaga industrie constructoare de masini din Romania, echipand automobile, camioane, autobuze, tractoare, locomotive Diesel, instalatii de foraj sau grupuri stationare, din care mare parte erau destinate exportului.

- Dupa **transferul integral al productiei de cabluri in 1980** catre Intreprinderea Mecanica Bistrita, societatea continua asimilarea de noi tipuri si tehnologii de radiatoare, ajungand in 1989 la o capacitate de productie de peste 7000 tone de radiatoare anual.



- **In 1991 societatea isi schimba denumirea in ROMRADIATOARE**. Tot in aceasta perioada incepe asimilarea de radiatoare ca piese de schimb pentru export, pentru diverse marci de autoturisme. Gama de produse si aplicatii incepe sa se diversifice dupa 1994, incluzand, pe langa produsele traditionale, instalatii de aer conditionat si calorifere.

- **In 1995, ROMRADIATOARE este privatizata, prin vanzarea actiunilor catre salariati.**
- Anul 1997 marcheaza initierea unui **parteneriat cu Renault Trucks**, vizand productia de piese stantate pentru prima dotare.
- In urmatoorii ani, societatea a cautat sa isi adapteze oferta de produse si modelul de afaceri la noile conditii de piata (deschiderea catre pietele externe, aparitia competitorilor straini, declinul industriei constructoare de masini locale). Valorificand experienta acumulata in proiectare si dezvoltare, precum si abilitatile personalului cu inalta calificare tehnica, **ROMRADIATOARE si-a schimbat orientarea strategica, de la productia in serie mare a radiatoarelor auto, catre proiectarea si fabricarea de schimbatoare de caldura specializate si de sisteme complete de racire, pentru o gama mult mai larga de aplicatii decat in trecut.**

# ASTAZI, ROMRADIATOARE

- **este furnizor pentru producatorii de echipamente originale si pentru alti integratori specializati**, axandu-se atat pe proiecte unicat cat si pe productie de serie mica si medie de fabricatie.
- **utilizeaza cele mai noi tehnologii de proiectare virtuala**, prin care se urmareste validarea solutiilor constructive inainte de faza de prototip fizic, crescand astfel acuratetea si eficienta in asimilarea noilor produse.
- **detine linii flexibile de productie**, ce permit obtinerea de produse complexe in domeniul schimbului termic sau al pieselor metalice, la preturi si termene de livrare competitive.
- **se axeaza pe calitate**, ca obiectiv suprem si ca mijloc spre performanta excelenta. Angajamentul nostru pentru calitate include fiecare aspect al interactiunii cu clientii, de la proiectare si productie pana la serviciile post-vanzare. In prezent sistemul de management al calitatii este certificat in conformitate cu ISO 9001:2008 (prima certificare a sistemului de management al calitatii datand din 1998). Ca furnizori certificati de piese metalice pentru industria auto, sistemul de management al calitatii este certificat de catre DQS Germania si în conformitate cu ISO / TS 16949:2009 (referential international specific pentru organizatiile de productie si furnizorii de servicii din industria auto).
- **urmareste sa protejeze mediul inconjurator**, managementul asigurandu-se în mod constant ca toate procesele de productie genereaza deseuri minime si utilizeaza orice oportunitate posibila de reciclare, pentru a indeplini atat obiectivele economice cat si pe cele de mediu, in conformitate cu certificarea ISO 14001: 2005.



# AVANTAJE COMPETITIVE

## ● Tehnologie:

- Produsele ROMRADIATOARE sunt proiectate alegandu-se cele mai competitive solutii in functie de cerintele clientilor, referitor la schimbul termic, conditiile de utilizare si de anduranta. Prin **utilizarea celor mai noi tehnologii de proiectare virtuala**, se urmareste validarea solutiilor constructive inainte de faza de prototip fizic, crescand astfel acuratetea si eficienta in asimilarea noilor produse.
- **Varietate mare de solutii constructive si materiale intr-o singura locatie** (capabilitati de prelucrare a cuprului, alamei, aluminiului, INOX-ului, otelului) ce ofera posibilitatea de a construi grupuri de racire/incalzire integrate, optimizate din punct de vedere al schimbului termic si cerintelor de anduranta - spre deosebire de multi dintre competitorii internationali ce sunt de regula specializati intr-o singura solutie constructiva pentru schimbatoare de caldura.
- **Gama larga de dotari si capabilitati in prelucrari metalice:** prese hidraulice mari, debitare laser, plasma/oxi-gaz, punch press, prese de indoit, sudura, prelucrari prin aschiere. Utilajele performante de care societatea dispune in domeniul prelucrarilor metalice permit asimilarea si realizarea de noi produse intr-un timp foarte scurt si cu pregatire de fabricatie minima.
- **Linie de vopsire in camp electrostatic**

## ● Flexibilitate:

- Posibilitate de asimilare rapida a noilor produse
- Timp scurt de executie pentru serii mici si medii

## ● Calitate:

- Certificari ISO 9001 (inca din 1998), ISO 14001 si ISO TS 16949 (standard specific automotive)

## ● Experienta:

- Peste 65 de ani experienta in design si executie schimbatoare de caldura pentru prima dotare si ca piese de schimb
- Experienta in furnizare piese metalice de prima dotare si just-in-time pentru industria auto si industria utilajelor agricole

## ● Competitivitate:

- Costuri eficiente de manopera pentru serii mici si medii
- Tehnologii flexibile si eficiente de proiectare si prelucrare

## ● Diversificarea riscului:

- Avand o gama larga de produse si clienti din industrii variate, societatea nu este dependenta de evolutia unui anumit sector industrial in particular

CONSTRUCTIVE SOLUTIONS AVAILABLE FOR HEAT EXCHANGERS

Tube & Fin



Plate & Bar



Shell & Tube



Finned tube



**EXEMPLE  
REPREZENTATIVE  
DE PRODUSE  
EXECUTATE DE  
ROMRADIATOARE  
SA**



**Sisteme de racire cu dublu circuit pentru motor John Deere  
(191/210kW). Aplicatie: generatoare maritime auxiliare – GERMANIA**



***Sisteme complete de racire pentru motoare MAN D2842 LE211  
(aplicatie feroviara) – GERMANIA / EGIPT***



## ***Sistem recuperareare caldura pentru instalatie de cogenerare cu motor GE Janbacher tip J 612 GS F11 - ROMANIA***

Acest sistem raceste motorul alimentat cu gaz metan, caldura recuperata fiind utilizata la uscarea granelor dintr-un siloz.

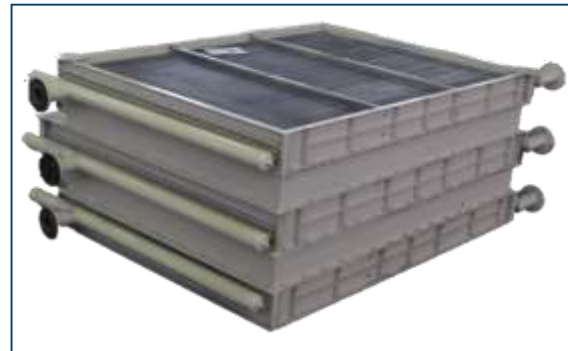
Sistemul este compus din:

- SC1 – schimbator temperatura joasa
- SC2 – schimbator temperatura inalta
- SC3 – schimbator gaz/aer

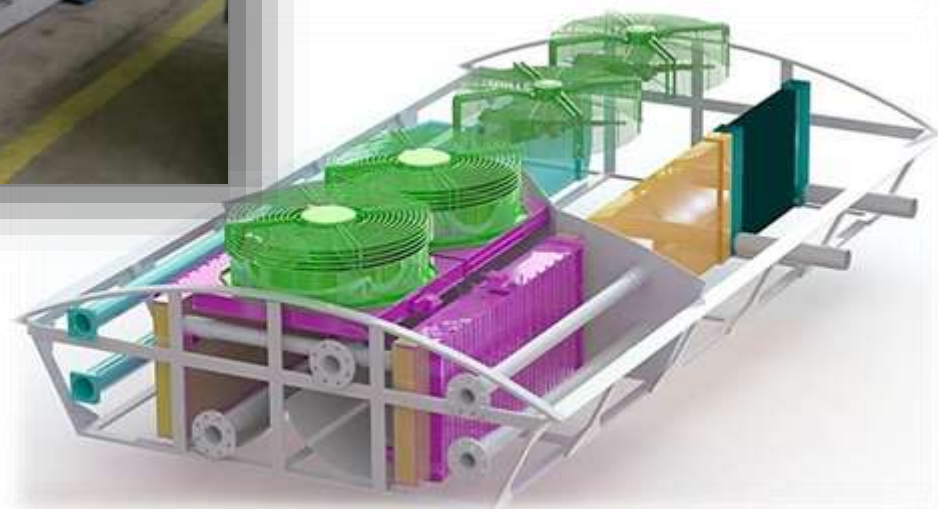


Dimensiuni: 5710 x 6160 x 3480 mm

Greutate totala (incluzand sasiu si elemente de fixare): 21.6 tone



**Sistem integrat de racire pentru automotoare cu motorizare Volvo Penta  
(racire integrata motor tractiune, transmisie, motor electrogenerator) –  
ROMANIA / REPUBLICA MOLDOVA**



## Schimbatoare de caldura din aluminiu brazat

ROMRADIATOARE produce schimbatoare de caldura din aluminiu brazat utilizand tehnologia NOCOLOK CAB (controlled atmosphere brazing – brazare in atmosfera controlata).

Avantajele acestei tehnologii:

- Simplitate in realizare
- Fluxul este noncoroziv si nu necesita operatii de curatare dupa brazare
- Mai ieftina comparativ cu brazarea in vid
- Mai usor de reciclat datorita constructiei din aluminiu in proportie de 100%
- 30%-40% greutate mai scazuta fata de variantele din cupru/alama

Portofoliul nostru de schimbatoare de caldura brazate include radiatoare, condensatoare, racitoare de ulei, intercoolere, combi-coolere, sisteme de racire atat pentru prima dotare (OEM) cat si ca piese de schimb (OES) ce sunt in prezent utilizate pentru aplicatii precum:

- Grupuri electrogene navale
- Sisteme hidraulice
- Grupuri stationare
- Autovehicule
- Utilaje grele
- Vehicule industriale
- Tractoare si utilaje agricole
- Vehicule militare
- Utilaje de constructii
- Vehicule feroviare
- Compresoare
- Vehicule de agreement (karturi, ATV-uri)



## EXEMPLE PIESE METALICE SI SUBANSAMBLE REALIZATE – ROMANIA, FRANTA, GERMANIA, BELGIA, ANGLIA

Componente camion



Rezervor hidraulic



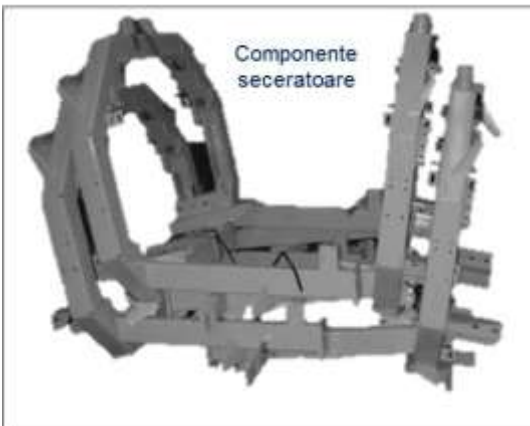
Rezervor pneumatic & componente



Piese prelucrate mecanic



Componente seceratoare



Diverse piese metalice pentru tractoare



Sub-ansamble pentru utilaje de intretinere rutiera



**ROMRADIATOARE** dispune de inalte competente de proiectare si executie a pieselor metalice (debitari laser, plasma si punch press, indoiri Abkant/Press-brake CNC, prelucrari mecanice CNC, presaj, sudura MIG/MAG/TIG, asamblare mecanica, vopsire in pulberi, etc.), respectand standardele de calitate specifice industriei auto.

**Portofoliul de produse si proiecte include:** componente pentru camioane, tractoare, combine agricole, componente pentru centuri de siguranta auto, rezervoare hidraulice, rezervoare si componente pneumatice, vase de compensare, subansamble pentru utilaje intretinere rutiera, piese de schimb si sisteme reparatii parbrize, componente de caroserie si de sasiuri vehicule, componente carcase pentru echipamente electrice, diverse piese prelucrate mecanic, etc.

# PROIECT NOU IN 2013

## SISTEME DE REPARTITIE SI CONTORIZARE AGENT TERMIC SI APA CALDA

- In 2013 ROMRADIATOARE a demarat productia pe o noua linie tehnologica, in parteneriat cu o firma de prestigiu din Marea Britanie ce activeaza in domeniul proiectarii si furnizarii de solutii de incalzire si apa calda rezidentiala in sistem centralizat, dezvoltand astfel un nou segment de activitate.
- **Noua gama de produse** se refera la **module de repartitie si contorizare a apei calde si agentului termic generate in sistem centralizat pentru aplicatii rezidentiale.**
- **Principiu de functionare:**
  - Agentul termic primar este generat centralizat (cu sisteme de co-generare electricitate/caldura) si furnizat in apartamente de catre „sateliti” produși de ROMRADIATOARE, dotati cu schimbatoare de caldura individuale.
  - Desi agentul termic este generat centralizat, intr-un boiler incalzit atat prin intermediul energiilor conventionale cat si al energiilor regenerabile, sistemul de “sateliti” permite fiecarui locatar prepararea apei calde menajere si a agentului termic pentru incalzire conform necesitatilor specifice. Sateliti sunt conectati la internet, furnizand date in timp real catre un server ce contorizeaza consumurile si emite facturile lunare de utilitati.
- **Gama de produse**
  - Pana in prezent au fost dezvoltate **4 mari familii de produse:**
    - “Sateliti” fara rezervor de stocare apa calda
    - “Sateliti” cu rezervor de stocare apa calda
    - Unitati “satelit” combinate de incalzire si racire
    - Unitati “satelit” de racire
  - Volume anuale de productie: 3-5.000 unitati





**ROMRADIATORE®**

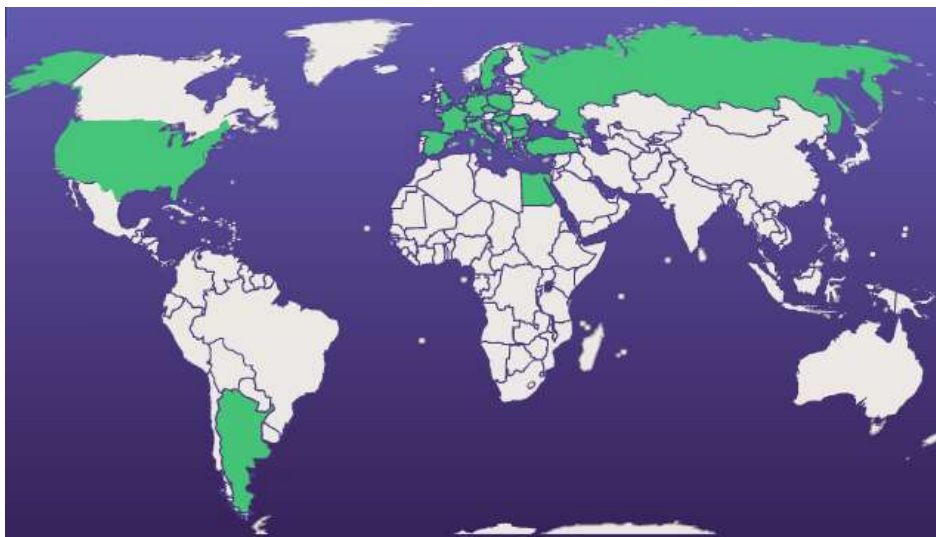
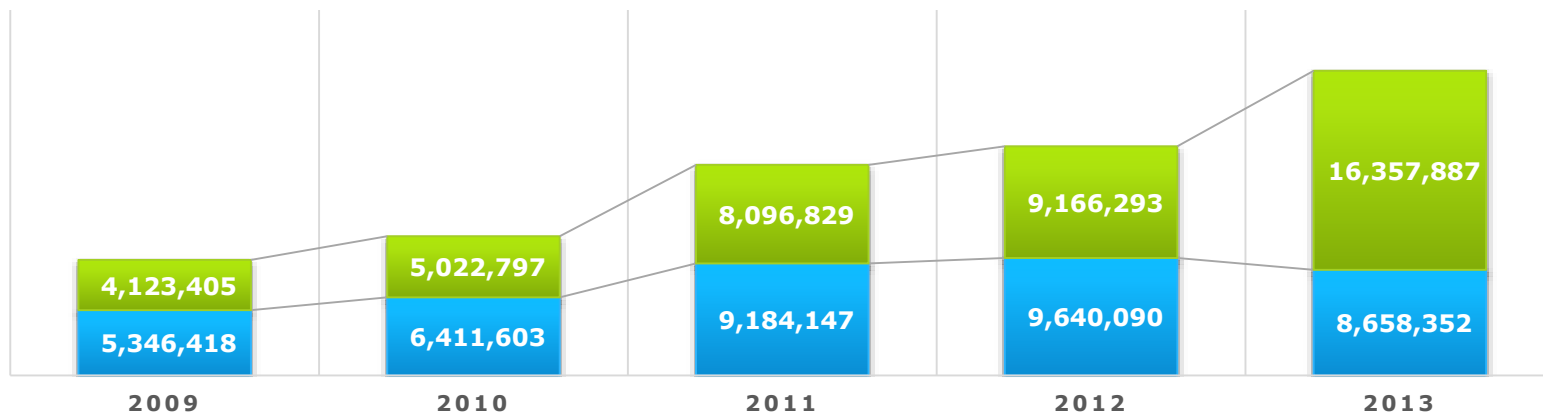
# ISTORIC REZULTATE FINANCIARE



# EVOLUTIA CIFREI DE AFACERI

## EVOLUTIA CIFREI DE AFACERI

■ Cifra de afaceri - ROMANIA   ■ Cifra de afaceri - EXPORT



Produsele ROMRADIATOARE SA sunt exportate direct sau prin intermediari in tari precum: Argentina, Belgia, Bulgaria, Cehia, Croatia, Danemarca, Egipt, Franta, Germania, Grecia, Israel, Italia, Marea Britanie, Polonia, Portugalia, Romania, Rusia, Slovacia, Spania, SUA, Suedia, Turcia, Ungaria

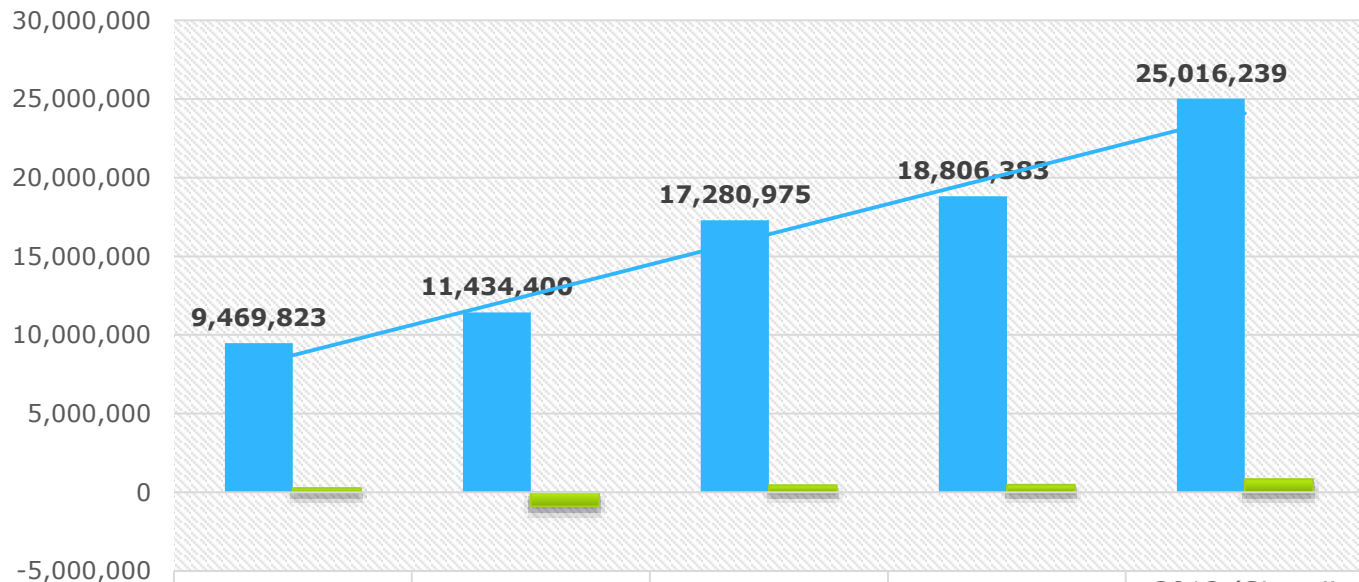
# ISTORIC REZULTATE FINANCIARE

<b>Contul de profit si pierdere - RAS (lei)</b>	<b>2,009</b>	<b>2010</b>	<b>2011</b>	<b>2012</b>	<b>2013 (Situatii preliminare)</b>
Cifra de afaceri	9,469,823	11,434,400	17,280,975	18,806,383	25,016,239
Venituri din exploatare - total	12,020,721	12,493,281	20,021,734	21,611,394	25,942,015
Cheltuieli din exploatare - total	11,763,246	13,388,660	19,578,080	21,152,996	25,112,134
Rezultat operational	257,475	-895,379	443,654	458,398	829,882
Rezultat financiar	-232,102	-363,592	-228,582	-335,522	-578,505
Rezultat brut	25,373	-1,258,971	215,072	122,876	251,377
Rezultat net	3,786	-1,267,271	157,190	84,362	205,541
<b>Rezultat net pe actiune (lei)</b>	<b>0.00025</b>	<b>- 0.08448</b>	<b>0.01048</b>	<b>0.00562</b>	<b>0.01370</b>

<b>Bilantul contabil (lei)</b>	<b>2009</b>	<b>2010</b>	<b>2011</b>	<b>2012</b>
<b>Elemente de activ</b>				
Active imobilizate	22,453,580	22,118,577	21,506,290	22,405,235
Active circulante	8,650,305	7,126,599	9,588,144	13,387,498
Cheltuieli in avans	138,309	989,314	1,398,853	-
<b>Total activ</b>	<b>31,242,194</b>	<b>30,234,490</b>	<b>32,493,287</b>	<b>35,792,733</b>
<b>Elemente de pasiv</b>				
Capitaluri proprii	24,905,846	24,011,330	24,168,520	24,252,882
Datorii - total, din care:	5,847,508	5,734,320	7,856,249	11,077,503
- sub 1 an	2,447,508	2,334,320	7,856,249	5,283,845
- peste 1 an	3,400,000	3,400,000	-	5,793,658
Provizioane	-	-	-	-
Venituri in avans	488,840	488,840	468,518	462,348
<b>Total pasiv</b>	<b>31,242,194</b>	<b>30,234,490</b>	<b>32,493,287</b>	<b>35,792,733</b>

# ISTORIC REZULTATE FINANCIARE

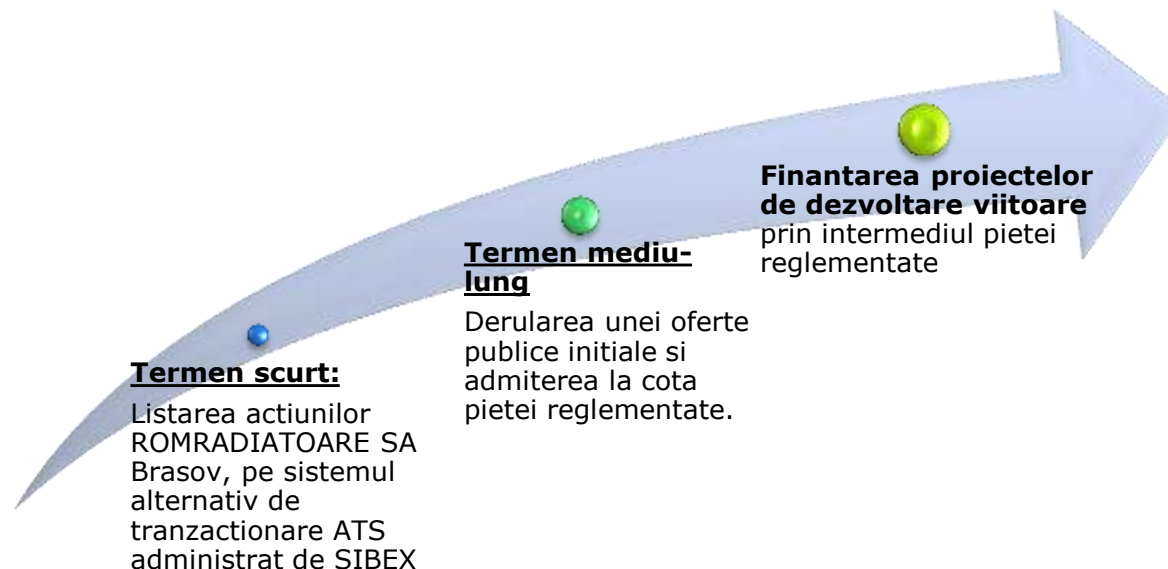
**Evolutie cifra de afaceri si rezultat operational**



	2,009	2010	2011	2012	2013 (Situatii preliminare)
■ Cifra de afaceri	9,469,823	11,434,400	17,280,975	18,806,383	25,016,239
■ Rezultat operational	257,475	-895,379	443,654	458,398	829,882

- Rezultatele financiare obtinute de ROMRADIATOARE in perioada 2009-2012 confirma viabilitatea planului de dezvoltare definit de conducerea societatii si aprobat de actionari in 2009.
- Eforturile de marketing, corelate cu investitiile in tehnologii de proiectare 3D si in instruirea personalului tehnic in utilizarea tehnologiilor de ultima ora in proiectare si modelare, impreuna cu implementarea unui sistem modern de calculatie a costurilor au facut posibila atragerea incepand cu anul 2010 a unor proiecte noi, cu clienti de renume international, din domenii diverse, de la producatori de vehicule speciale si utilaje agricole pana la producatori de echipamente industriale specializate.
- Realizarile sus-mentionate s-au concretizat in cresterea semnificativa a cifrei de afaceri (cu 264% in 2013 fata de 31.12.2009) si mentinerea unui rezultat operational pozitiv si in crestere incepand cu 2011.

# OPERATIUNI VIITOARE PE PIATA DE CAPITAL



## AUDITOR EXERN

Auditul situatiilor financiare anuale ale ROMRADIATOARE SA este efectuat de catre SC Macaveiu Consult SRL, conform autorizatiei nr 21/10.06.2002 emisa de Camera Auditorilor Financiari din Romania, reprezentata de auditor financiar DI Macaveiu Ioan, in baza certificatului de audit financiar nr 276/01.03.2001

Macaveiu Consult SRL este membra a organizatiilor profesionale:

- Camera Auditorilor din România;
- Corpul experților Contabili și Contabililor Autorizați din România (CECCAR).

## SITUATIE LITIGII

- ROMRADIATOARE nu are litigii a caror solutie definitiva ar putea afecta semnificativ situatia financiara a societatii.



**ROMRADIATOARE®**

**VA MULTUMIM!**

**ROMRADIATOARE SA**

**Adresa:** Str. Zizinului 113A, 500407 -  
Brasov, Romania

**Tel:** 0040-268-317550  
0040-268-313500

**Fax:** 0040-268-317500  
0040-268-317600

**E-mail:** [romradiatoare@romradiatoare.com](mailto:romradiatoare@romradiatoare.com)

